



Touchstone®
CM820
Cable Modem

QUICK
INSTALL
GUIDE

GUIDE
D'INSTALLATION
RAPIDE

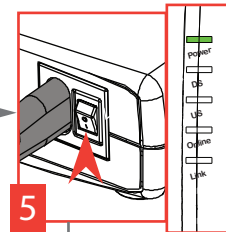
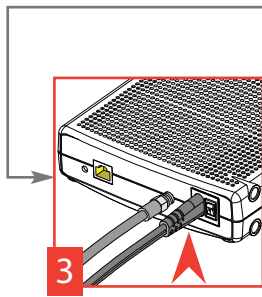
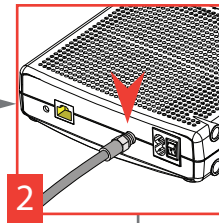
GUÍA DE
INSTALACIÓN
RÁPIDA

SCHNELL-
INSTALLATION

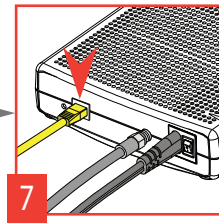
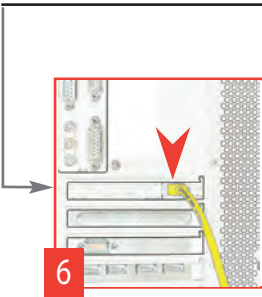
START/
DÉMARRAGE/
INICIO
BEGINNEN



NOT INCLUDED
NON INCLUS
NO INCLUIDA
NICHT ENTHALTEN



* If equipped
* Si équipé
* Si están dotados
* Falls angeschlossen



Touchstone® CM820 Cable Modem
Quick Install Guide

All information contained in this document is subject to change without notice.

ARRIS reserves the right to make changes to equipment design or program components, as progress in engineering, manufacturing methods, or other circumstances may warrant.

ARRIS, the ARRIS logo and Touchstone are trademarks or registered trademarks of ARRIS. All other trademarks are the property of their respective holders.

Protected under the following U.S. patent: 7,031,435. Other patents pending.

Modem de cable CM820 Touchstone®
Guide d'installation rapide

Toutes les informations contenues dans ce document peuvent changer sans préavis.

ARRIS se réserve le droit d'apporter des changements à la conception de l'équipement ou aux éléments de programmation si les progrès en ingénierie, les méthodes de fabrication ou toute autre circonstance le justifient.

ARRIS, le logo ARRIS et Touchstone sont des marques de commerce ou des marques déposées de ARRIS. Toutes les autres marques de commerce sont la propriété de leur détenteur respectif.

Protégé par de brevet suivant: 7,031,435. Autres brevets en instance.

Módem de cable CM820 Touchstone®
Guía de instalación rápida

Toda la información contenida en este documento está sujeta a modificaciones sin previo aviso.

ARRIS se reserva el derecho de realizar modificaciones en el diseño del equipo o en los componentes del programa, según se requiera por avances en la ingeniería o en los métodos de fabricación, o por cualquier otra circunstancia.

ARRIS, el logotipo de ARRIS y Touchstone son marcas registradas o marcas comerciales de ARRIS. Todas las demás marcas registradas son propiedad de sus respectivos titulares.

Se encuentra protegido por la siguiente patente: 7,031,435. Otras patentes pendientes.

Touchstone® CM820 Kabelmodem
Quick Installationsanweisung

Änderungen zu den Informationen in dieser Anleitung können jederzeit ohne Ankündigung stattfinden.

ARRIS behält sich das Recht vor, jederzeit Änderungen am Design oder Programm vorzunehmen, je nach Fortschritt in der Entwicklung, Herstellungsmethoden oder anderen Umständen, die dies fordern.

ARRIS, das ARRIS Logo und Touchstone sind Trademarks oder registrierte Trademarks von ARRIS. Alle anderen Trademarks sind Eigentum der entsprechenden Halter.

Geschützt durch das folgende US Patent: 7,031,435. Andere Patente anhängig.

User Guide - Mode d'emploi - Manual del
usuario - Benutzerhandbuch

<http://www.arris.com/support/guides/>



ARRIS
RoHS Compliant
GREEN